

Programme **2011-2012**

Amicale Culturelle et  
Sportive de Montlignon

***Sortez, bougez,  
faîtes une activité !***

Forum des activités :

Samedi 10 septembre 2011



Pour tous renseignements complémentaires,  
s'adresser aux responsables des activités ou à :

N. COQUELARD Présidente 01 34 16 12 56

P. AUGUET Trésorière 06 70 60 68 42

B. PELLETIER Secrétaire 01 34 16 32 54



**ACSM**  
Montlignon



2011

Samedi 10 septembre  
de 14h à 18h

Mil's Club - 10, rue des Rosiers

### REGLEMENT COMMUN AUX ACTIVITES

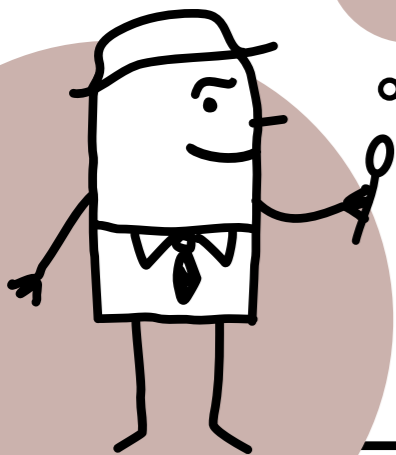
La participation à un club nécessite l'adhésion à l'ACSM -Amicale Culturelle et Sportive de Montlignon- pour un montant annuel de 20 € par famille ou 30 € pour les hors commune.

L'assurance est comprise dans le montant des cotisations.

A partir du 2<sup>ème</sup> enfant inscrit dans une même activité, 10 % de réduction accordés au 2<sup>ème</sup> et aux suivants...

REPRISE DES ACTIVITES  
à partir du lundi 12 septembre 2011

- CERTIFICAT MEDICAL
  - PAIEMENT DE LA LICENCE
- OBLIGATOIRES POUR  
L'INSCRIPTION AUX  
ACTIVITES SPORTIVES



## MUSIQUE

Responsable **Nicole COQUELARD** Tél. : 01 34 16 12 56

L'Ecole de Musique de Montlignon créée en 1985, vous propose

- Eveil et Formation Musicale
- Flûte à bec et Flûte traversière  
Clarinette - Saxophone
- Guitare
- Piano classique - Piano jazz improvisation
- Violon

Eveil musical : 110 € par an

Formation musicale seule :  
110 € par an

Instrument (30mn) + formation  
musicale ou pratique collective  
Enfants : 457 € par an

Instrument (30mn) pour adultes :  
457 € par an

Hors commune : 642 €

**POUR LES ELEVES INSCRITS A UN COURS D'INSTRUMENT, L'INSCRIPTION A LA FORMATION MUSICALE, OU A UNE PRATIQUE COLLECTIVE EST OBLIGATOIRE.**

L'inscription aux cours de Musique nécessite l'adhésion à l'ACSM (voir page 3). Le paiement des cotisations doit être effectué impérativement le 10 septembre, à l'inscription. Les cotisations sont exigibles pour l'année scolaire. (Facilités de paiement).



Inscriptions

Musique

**EVEIL CORPOREL - DANSE** (à partir de 4 ans)

**DANSE MODERN' JAZZ** (Ados)

Professeur **Céline LAFAYE**  
Coordinatrice **Isabelle TOLLIE**  
Tél. 06 81 42 66 64

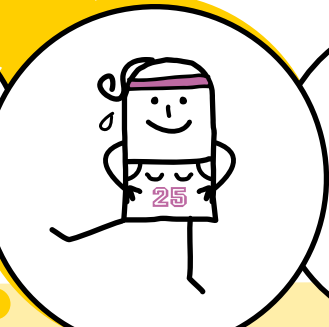
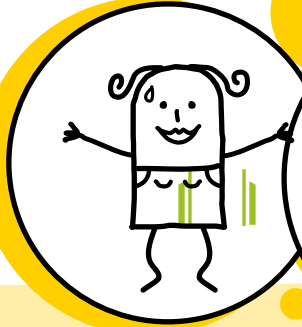
MERCREDI de 10h à 11h (11h45)  
LUNDI à partir de 16h45

Selon âge et niveau  
96 € par an - Cours ados : 142 € par an  
*Mil's Club 10, rue des Rosiers*

**MODERN'JAZZ ADULTES**

Professeur **Anne BLATIER** - 01 39 59 36 30  
MARDI de 20h45 à 22h15  
MERCREDI de 20h30 à 22h

157 € par an  
*Mil's Club 10, rue des Rosiers*



■ **Mil's CLUB**  
**FORUM DES ACTIVITES**  
**et inscriptions**

**SAMEDI 10 SEPTEMBRE**

Inscriptions et démonstrations de 14h à 18h

**Activités Sportives**

Aïkido  
Badminton  
Danse Rythmique – Jazz enfants  
Escrime  
Gymnastique Féminine  
Hatha Yoga  
Judo  
Mini Tennis  
Modern' Jazz adolescents  
Modern' Jazz adultes  
Volley ball

**Activités Culturelles**

Cartonnage  
Encadrement  
Loisirs créatifs  
Peinture  
Musique  
Danse



## BIBLIOTHEQUE Victor Hugo

### Dates à retenir

**Du 5 septembre au 5 octobre 2011**

Exposition « Babar, Harry Potter et Cie. Livres d'enfants, d'hier et d'aujourd'hui »

**Samedi 15 octobre 2011**

La bibliothèque vous réserve une grande journée conviviale et festive autour du thème « Jeux, sports et littératures ». Des événements, des jeux... toute la journée et jusqu'à minuit.

### L'Heure du conte continue

Pour les plus de trois ans les mercredis 5 octobre, 9 novembre, 7 décembre après-midi de 15h30 à 16h30.

### Lectures d'histoires et de contes...

Pour les moins de trois ans accompagnés de leurs parents ou grands-parents les mercredis 12 octobre, 16 novembre, et 14 décembre au matin de 9h15 à 10h. Lectures d'histoires, jeux de doigts, comptines...



## AIKIDO (à partir de 15 ans)

Professeur **Fabrice ROSET** - 06 82 37 86 97  
3ème dan diplômé d'Etat

<http://artjap.fr>

Coordinateur **Gaël GENNA** - 06 14 54 00 40

LUNDI et JEUDI de 20h à 21h30

- de 18 ans et étudiants : 140 € + Licence FFAB

Adultes : 155 € + Licence

## AIKIDO junior (de 11 à 14 ans)

Professeur **Fabrice ROSET** - 06 82 37 86 97

JEUDI de 19h à 20h

80 € + Licence

*Mil's Club 10, rue des Rosiers*

## ESCRIME en partenariat avec l'A.S.S.G.

Cercle d'Esime de Saint-Gratien

Professeur **Lionel PRUNIER**

Maître d'Armes BE1

Responsable **Benoit JANVIER**

Directeur - Tél. : 06 64 80 85 20

Enfants de 6 à 10 ans

MARDI de 16h45 à 17h45 ou 17h45 à 18h45

280 € par an

(prêt du matériel inclus contre caution) + licence

*Mil's Club 10 rue des Rosiers*

## JUDO

Professeur **Thomas CARVALHINHO** - 06 18 37 65 09

Coordinateur **Hugues ABENSOUR**

[habensour@bbox.fr](mailto:habensour@bbox.fr)

Baby Judo (1h)(groupe limité)

83 € par an + Licence FFDJ

JEUDI de 16h45 à 17h45

Judo enfants (2h) 136 € par an + Licence

MARDI et VENDREDI à partir de 17h à 20h

selon âge et niveau

## HATHA YOGA

Professeur **Martine FIERS** - 06 08 53 75 33

Coordinatrice **J. HEUCHELEN** - 01 34 16 74 38

JEUDI de 9h à 10h et de 10h à 11h

155 € par an



## COURS D'ENCADREMENT

Professeur **Christine LOPEZ** - 06 20 62 36 65

LUNDI de 14h30 à 17h30

de 18h30 à 21h00

MERCREDI de 9h30 à 12h30

28 séances : 321 € par an pour les séances de 3 heures

(hors commune : 350 €)

268 € par an pour la séance de 2h30

(hors commune : 313 €)

3, place des Ecoles (au-dessus de la Bibliothèque)

Les niveaux ne  
pourront être  
déterminés qu'en  
fonction du  
nombre et  
du niveau des  
participants.

## ATELIER DE LOISIRS CRÉATIFS Tableaux en 3D

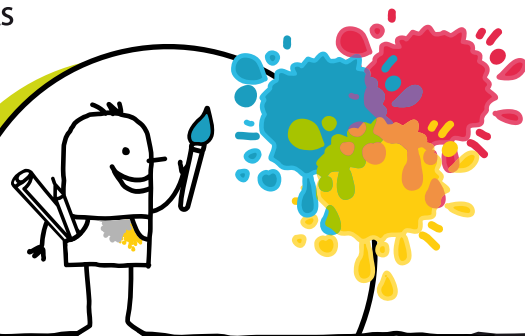
Animatrice **Christiane BALAGEAS**

Tél. 06 75 74 37 68

LUNDI de 14h à 18h

240 € par an

Maison des Arts  
4, rue des Ecoles



## ATELIER DE CARTONNAGE GAINERIE

Animatrices **Jeanine DESMET**  
Tél. 01 39 59 39 88

et **Sylvie GAUCHERON**  
Tél. 01 39 59 86 26

JEUDI de 9h à 12h et de 13h30 à 16h30

VENDREDI de 13h45 à 16h45

52 € pour deux trimestres (20 séances)

78 € pour trois trimestres

3, place des Ecoles (au-dessus de la Bibliothèque)

Responsable de la  
coordination des activités  
loisirs créatifs,  
encadrement et  
cartonnage gainerie :  
**Mme Nicole LECOINTRE**  
Tél. 01 34 16 30 66

## ATELIER DE PEINTURE

(dessin - aquarelle - huile - gouache)

Professeur **Isabelle DUBOIS**  
Coordinateur **Claude RIOTTE**

Tél. 06 78 84 92 10

débutants et initiés (à partir de 15 ans)

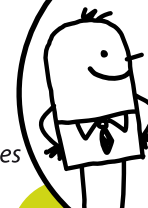
VENDREDI de 14h à 16h

Adultes : 155 € par an

Etudiants : 100 € par an

Hors commune : 175 € par an

Maison des Arts - 4, rue des Ecoles



## BADMINTON LOISIRS

Professeur **Arnaud BONNAUDEAU**  
Coordinateur **Pierre DUREUIL**  
Tél. 01 34 16 26 00

### Eveil Initiation Perfectionnement

A partir de 8 ans tout public  
MERCREDI à partir de 13h  
ou SAMEDI matin

Enfants 80 € par an / Adultes 100 € par an  
*Mil's Club 10 rue des Rosiers*

## MINI TENNIS (5-8 ans)

Professeur **Arnaud BONNAUDEAU**  
Responsable **Pierre DUREUIL**  
Tél. 01 34 16 26 00  
Président du Tennis Club de Montlignon

MERCREDI à partir de 13h  
ou SAMEDI de 9h à 12h30  
(1 heure selon âge)

Enfants : 90 € par an + Licence F. F. T.  
*Mil's Club 10 rue des Rosiers*

## VOLLEY-BALL DETENTE

Responsable **Thierry LACOMBE**  
Tél. 06 67 41 88 32

DIMANCHE de 10h à 12h

10 € par an + licence si compétitions  
*Terrain de Tennis- Allée Lucien Simonnet  
ou salle de la Mayotte*

## GYMNASTIQUE FEMININE

Professeur **Angélique DA COSTA**  
Coordinatrice **Pierrette AUGUET**  
Tél. 06 70 60 68 42

VENDREDI 18h45 à 19h45 - 19h45 à 20h45

105 € par an  
Pour 2 cours par semaine : 155 €  
*Mil's Club 10, rue des Rosiers*

## GYMNASTIQUE DOUCE

Professeur **Angélique DA COSTA**  
Coordinatrice **Pierrette AUGUET**  
Tél. 06 70 60 68 42

VENDREDI de 17h30 à 18h30

105 € par an  
*Mil's Club 10, rue des Rosiers*

## BIBLIOTHEQUE Victor Hugo

5, place des Ecoles - Tél. : 01 34 16 05 27  
<http://mediatheques.valetforet.fr>

### HORAIRES

MARDI de 13h30 à 17h30  
MERCREDI de 10h à 12h et de 14h à 18h  
JEUDI de 13h30 à 17h30  
SAMEDI de 10h à 12h

### L'INSCRIPTION EST :

- 5€ par an pour les habitants de la Communauté d'Agglomération
- 50€ pour les habitants hors Communauté d'Agglomération,
- Gratuit pour les moins de 18 ans, les étudiants de moins de 25 ans, les bénéficiaires des minima sociaux.

L'inscription donne droit à une carte unique qui permet un accès illimité aux sept bibliothèques et médiathèques.

**Val & Forêt**  
COMMUNAUTÉ D'AGGLOMÉRATION

